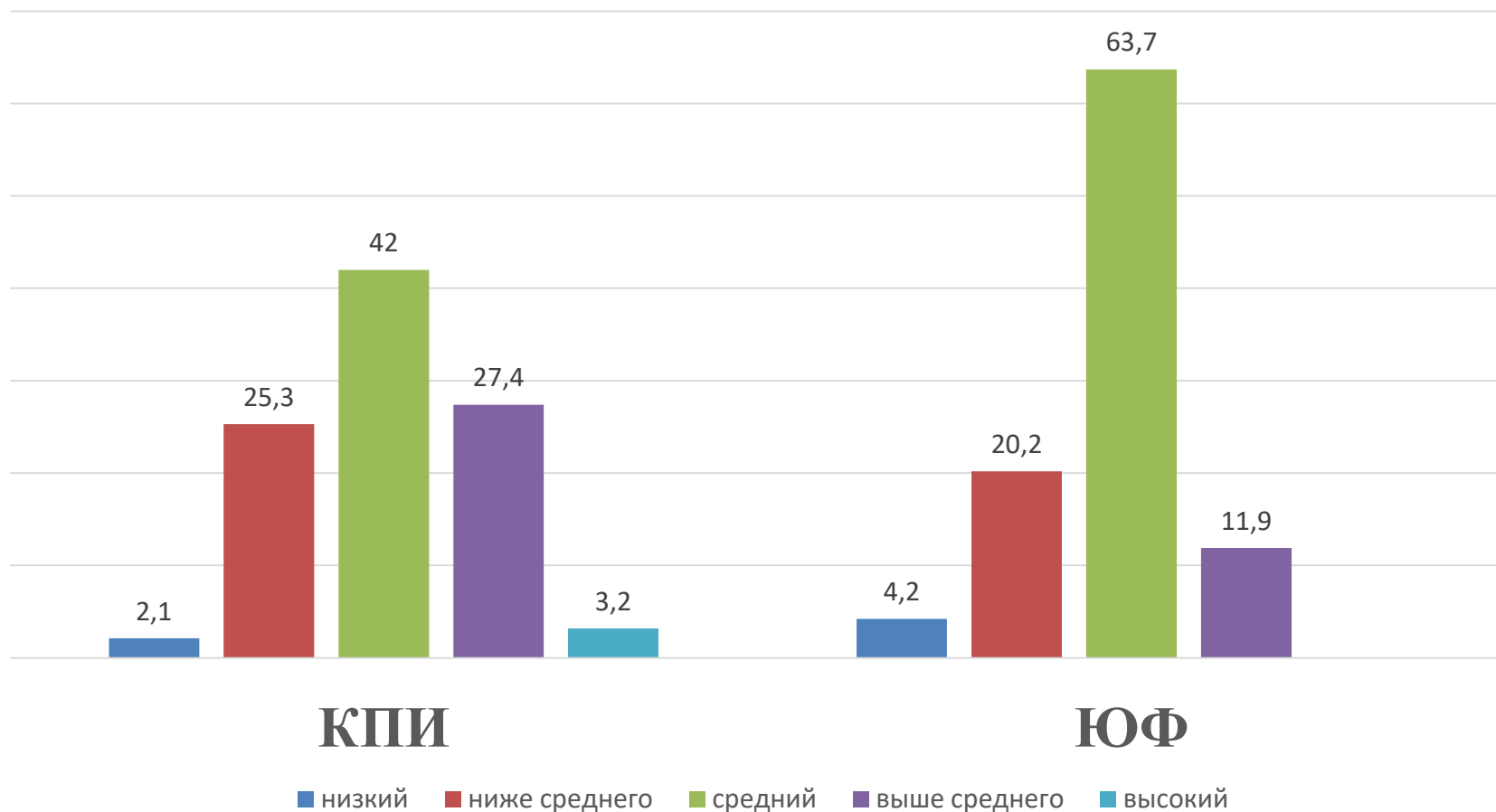
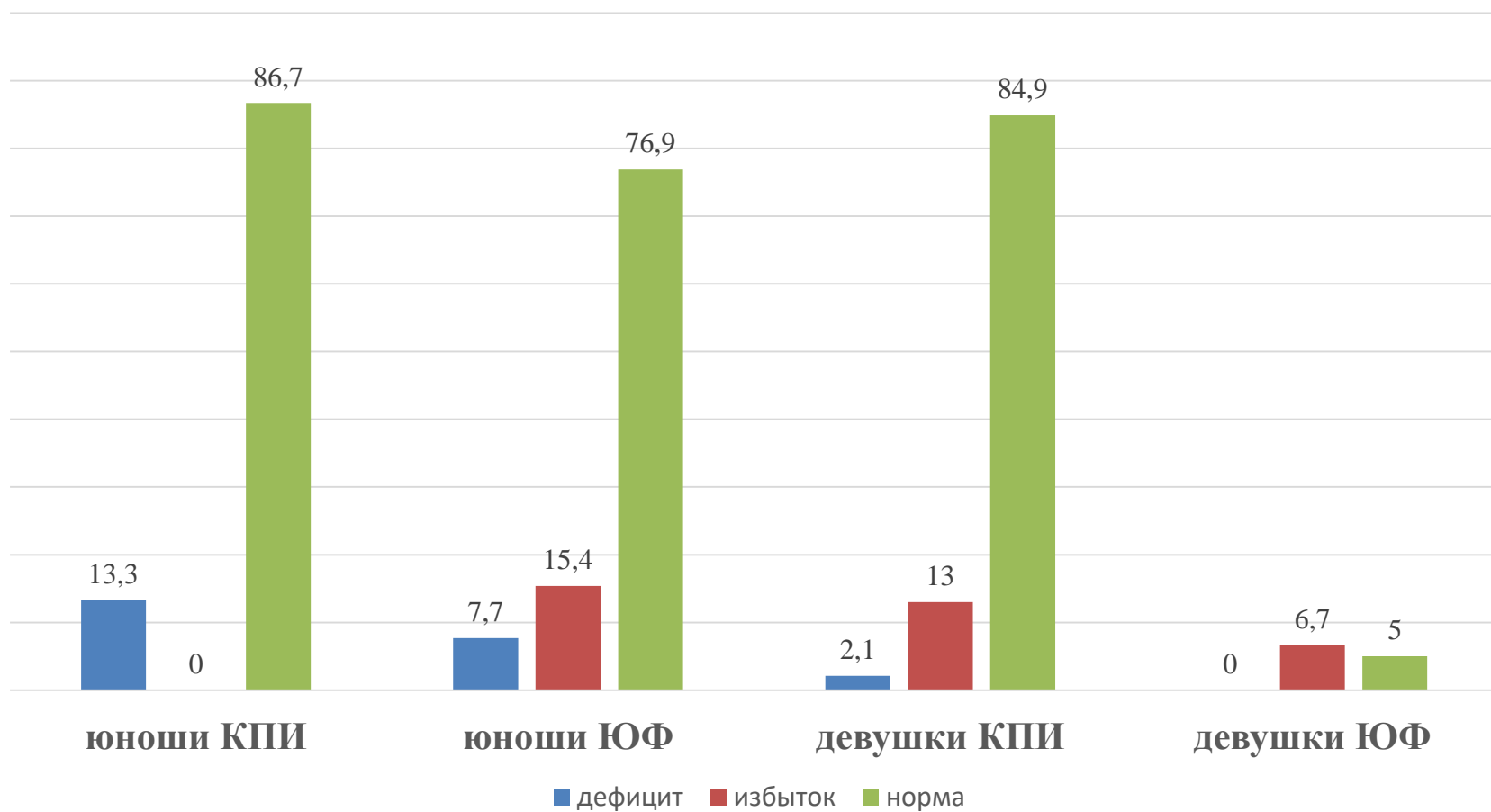


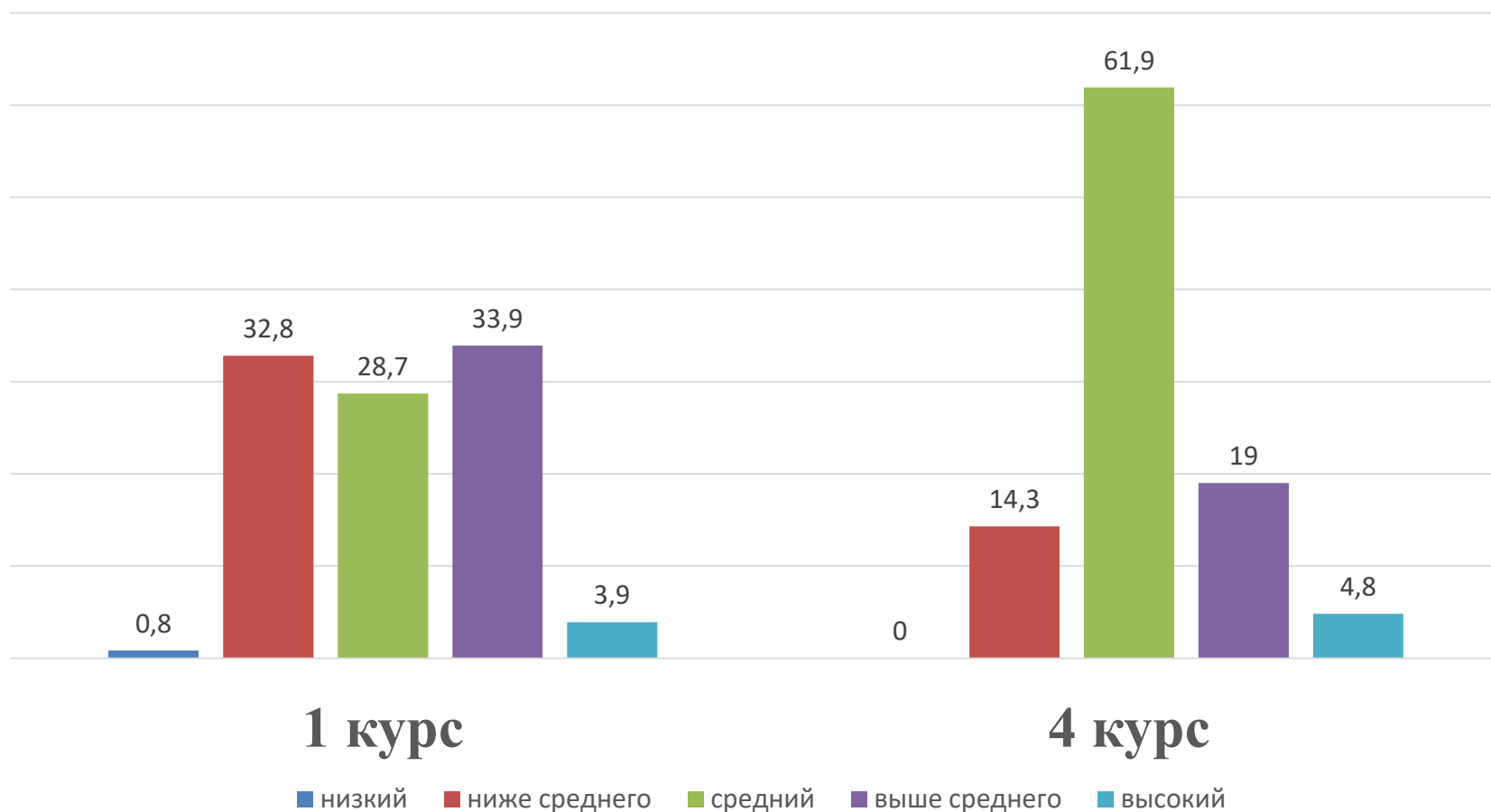
Интегральная оценка физического здоровья студентов-первокурсников КПИ и ЮФ, уровень здоровья (%)



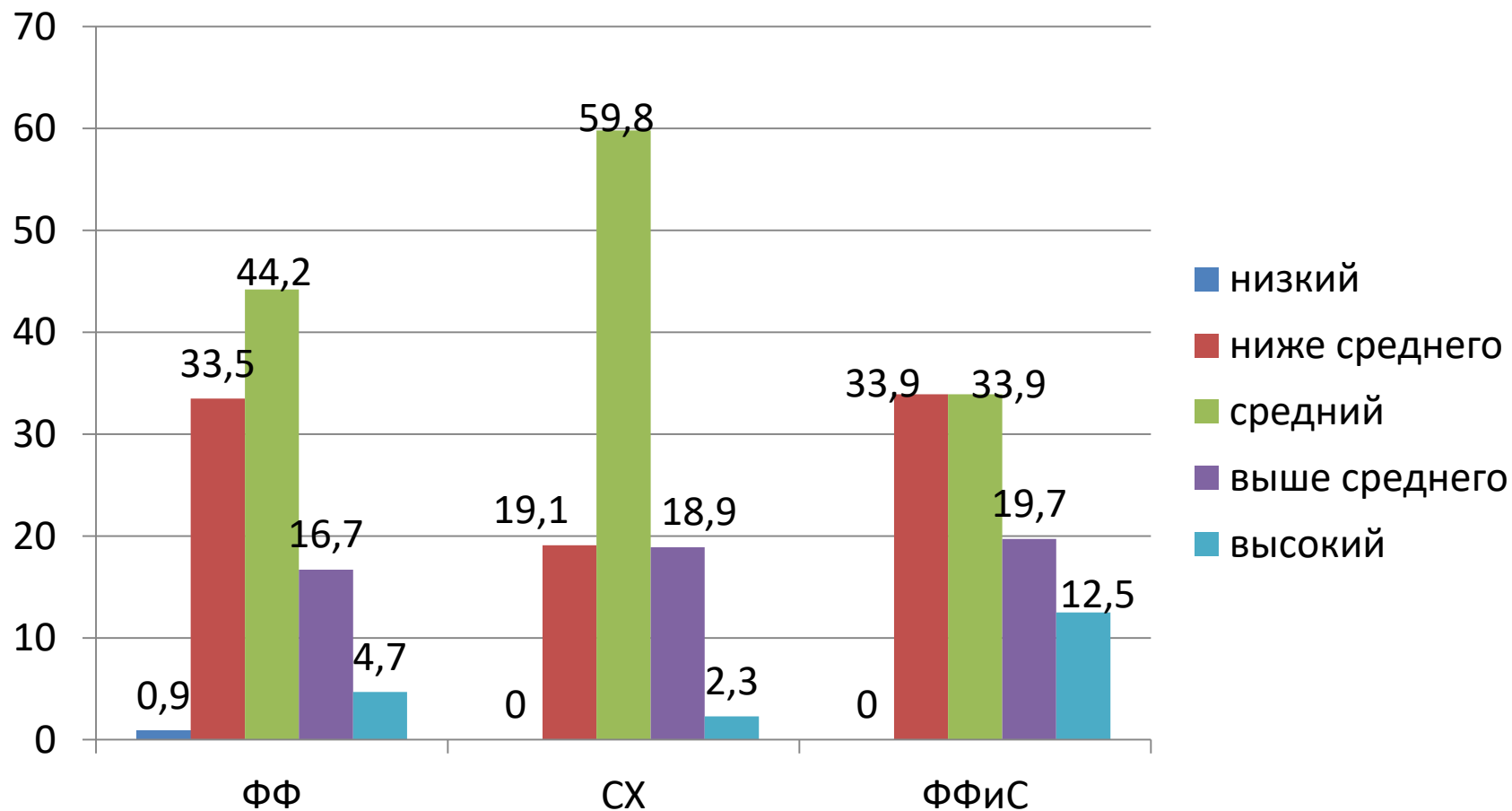
Оценка массы тела студентов 1 курса КПИ, ЮФ, (%)



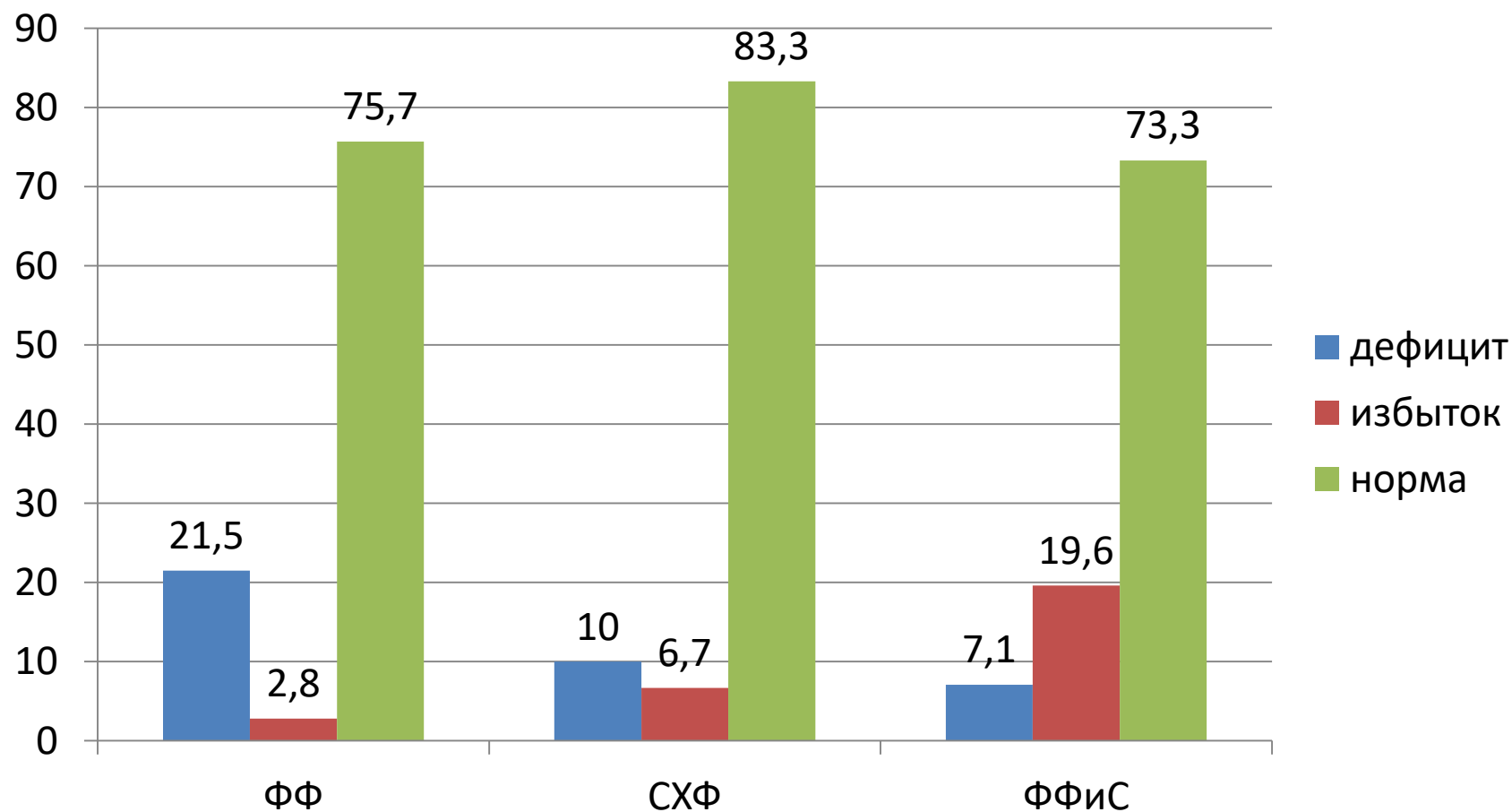
Динамика состояния физического здоровья студентов КПИ от 1 к 4 курсу, (%)



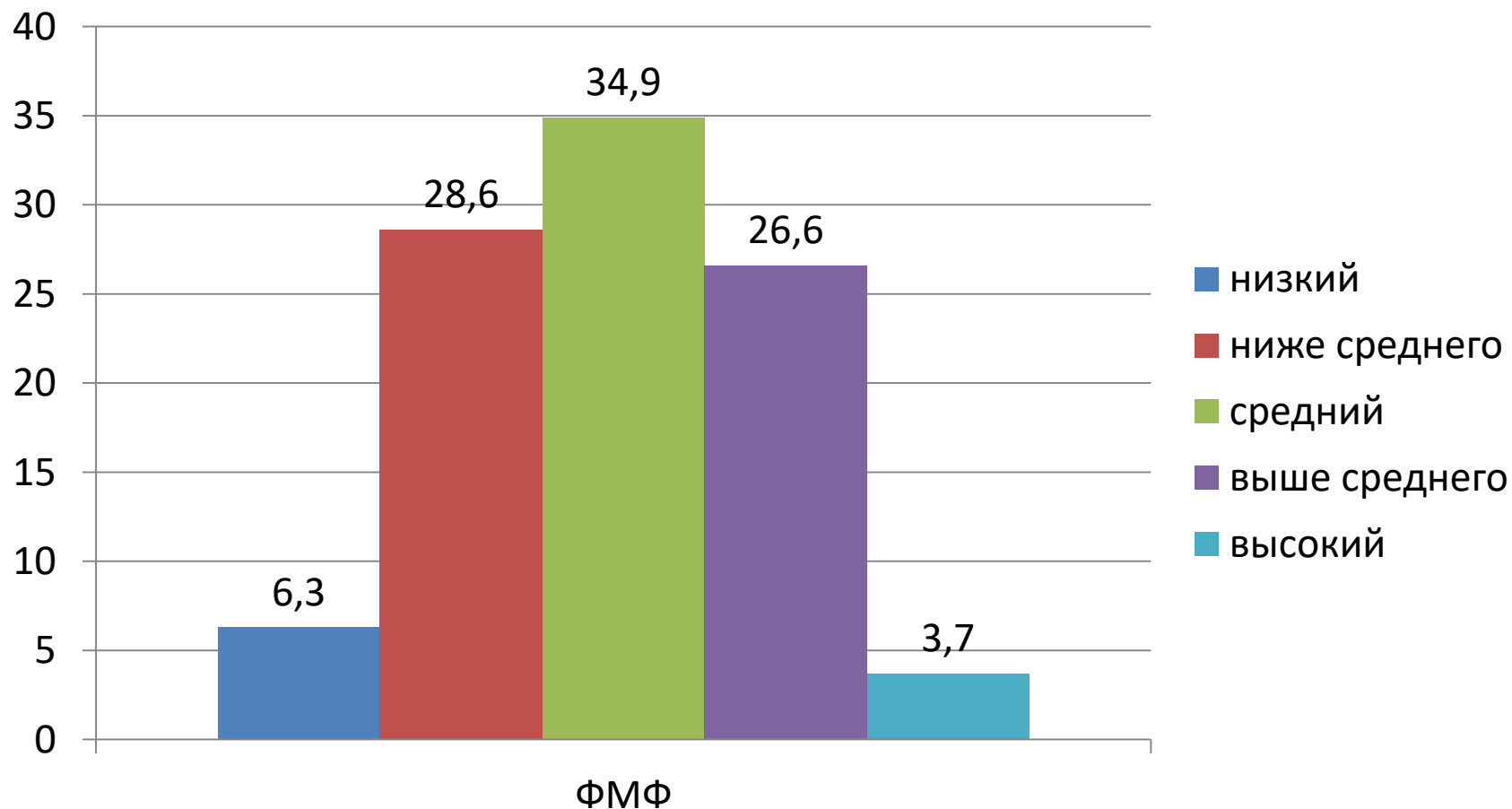
Интегральная оценка физического здоровья студентов-первокурсников ФФ, СХФ, ФФиС, (%)



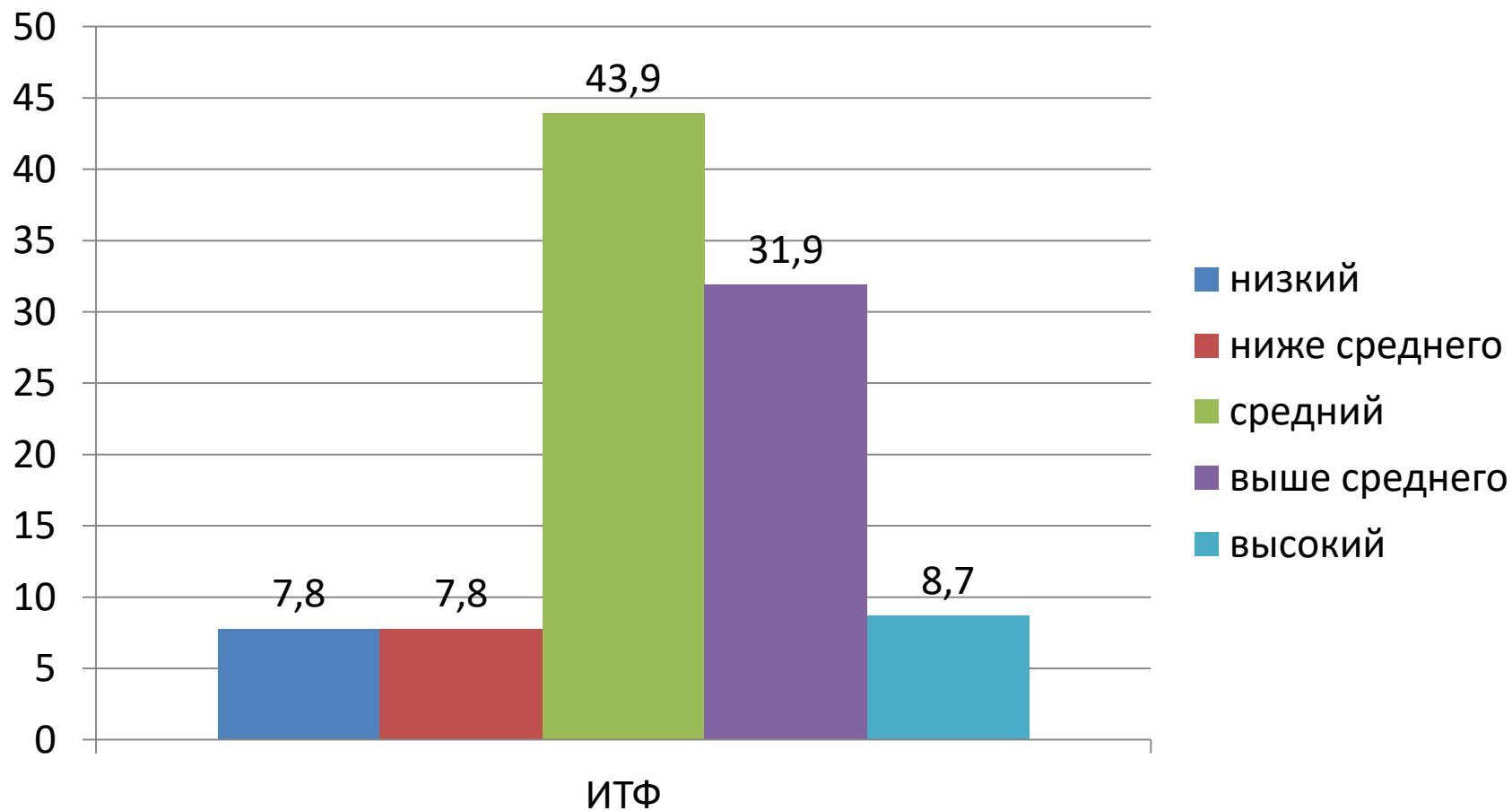
Оценка массы тела студентов 1 курса ФФ, СХФ, ФФИС, (%)



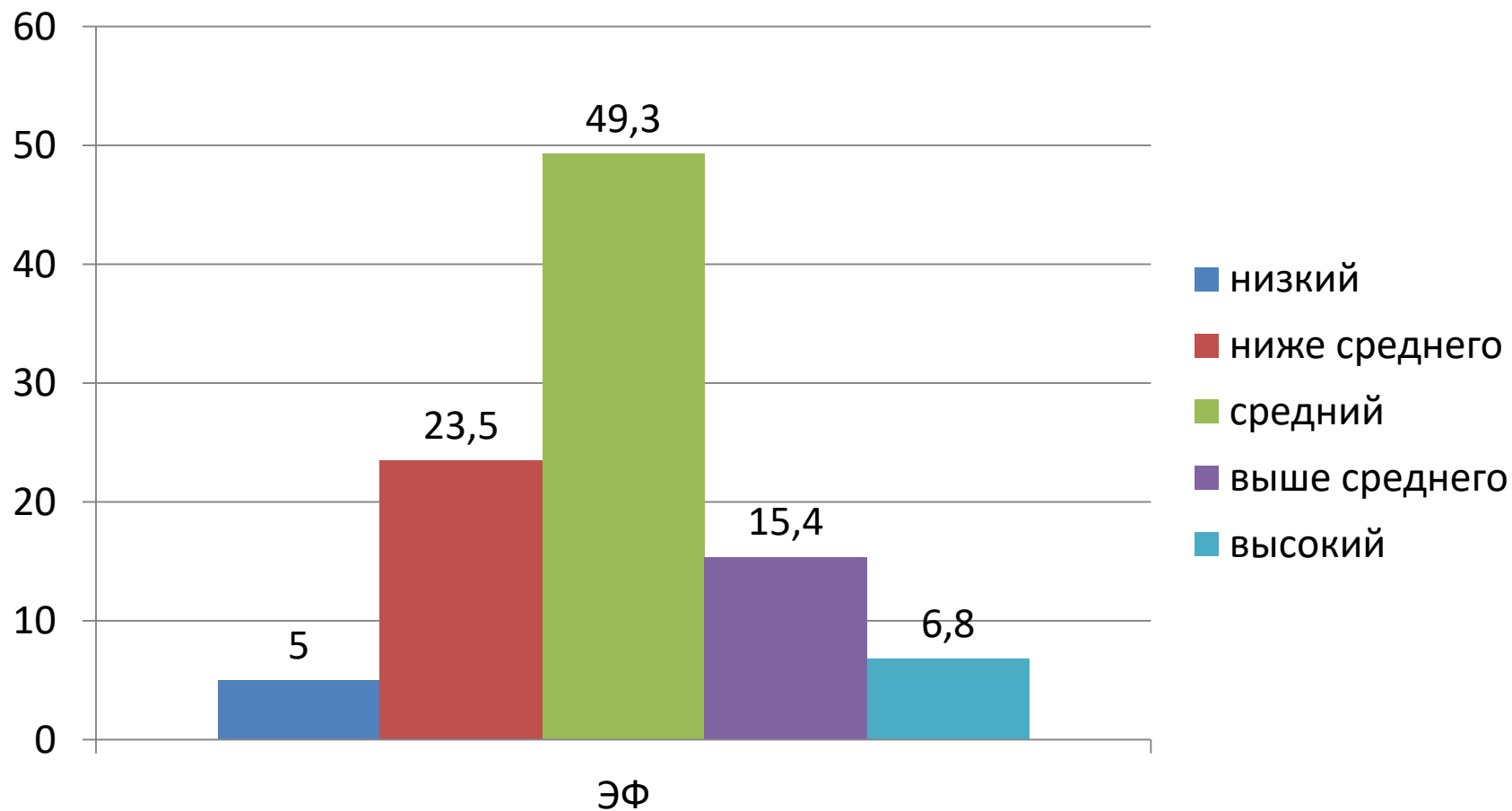
Интегральная оценка физического здоровья студентов-первокурсников ФМФ



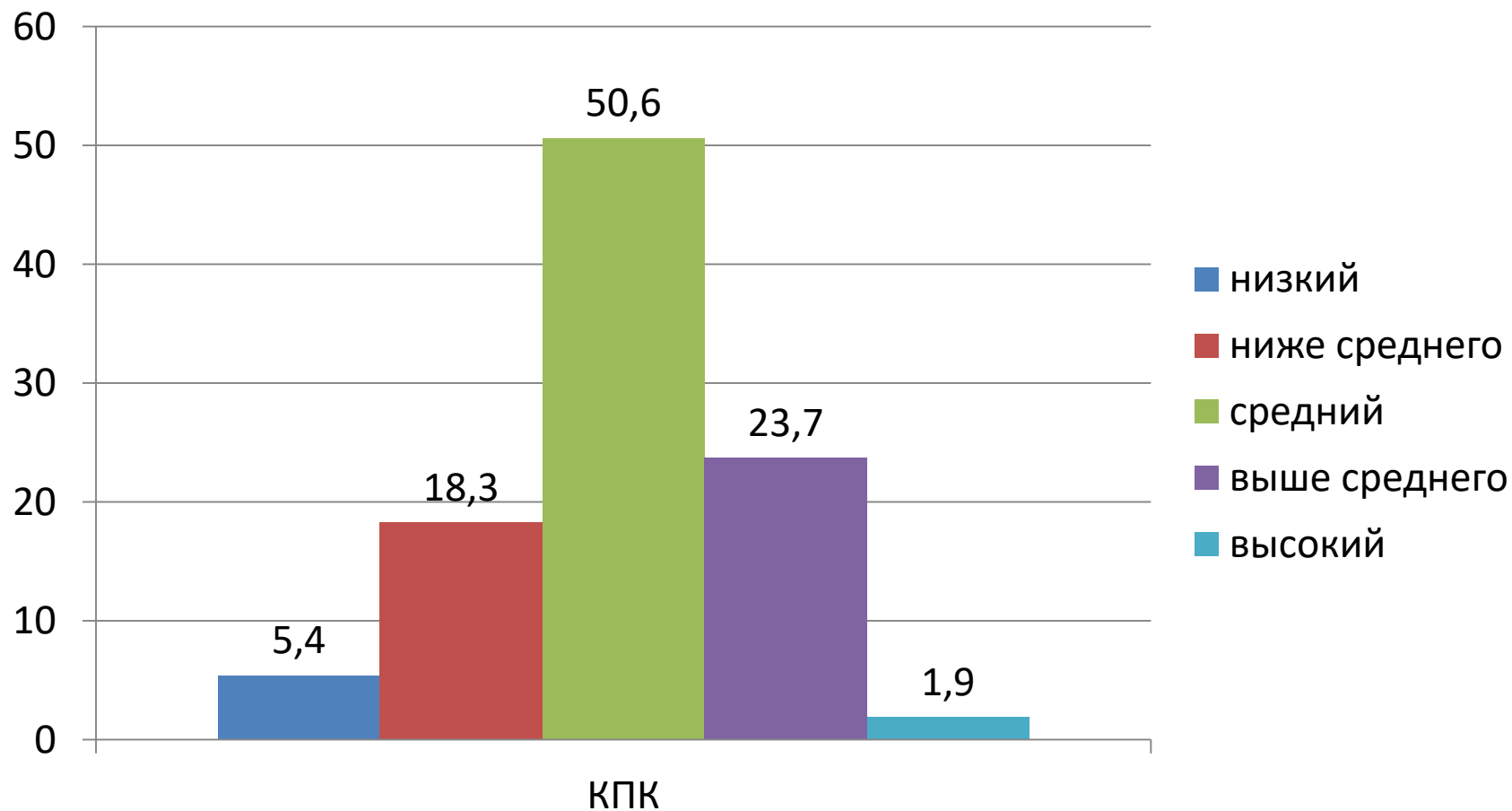
Интегральная оценка физического здоровья студентов-первокурсников ИТФ



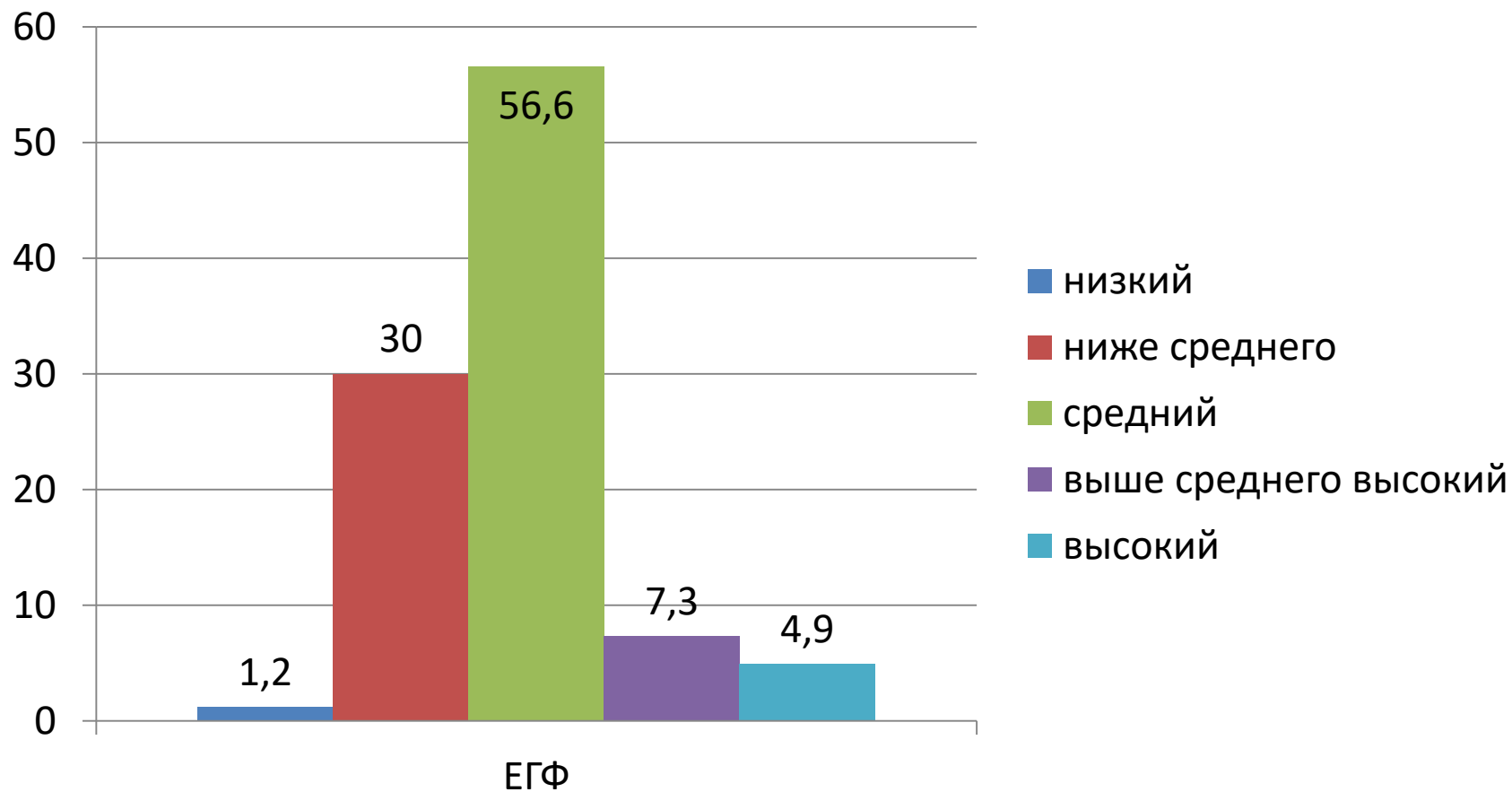
Интегральная оценка физического здоровья студентов-первокурсников ЭФ



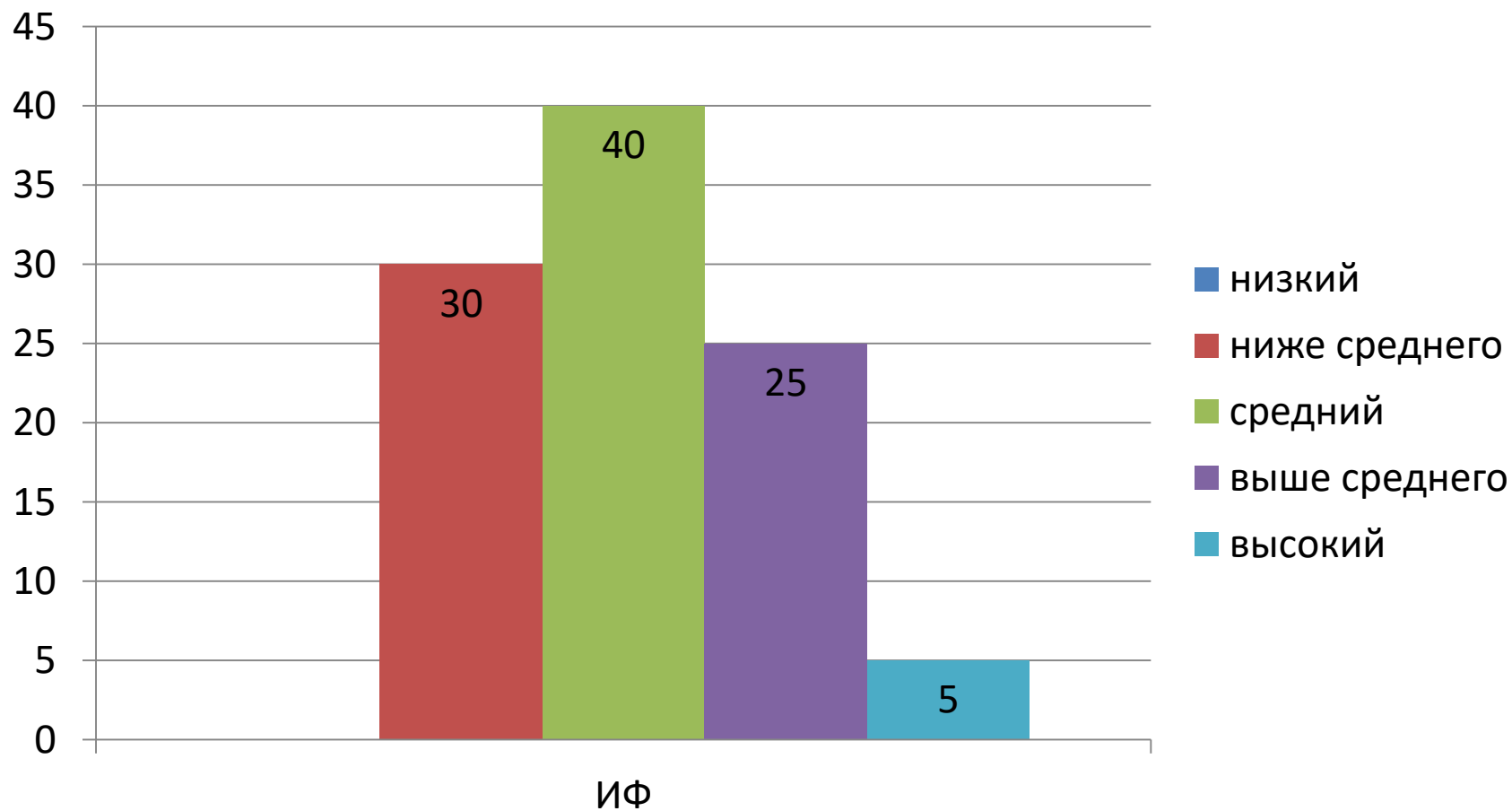
Интегральная оценка физического здоровья студентов-первокурсников КПК



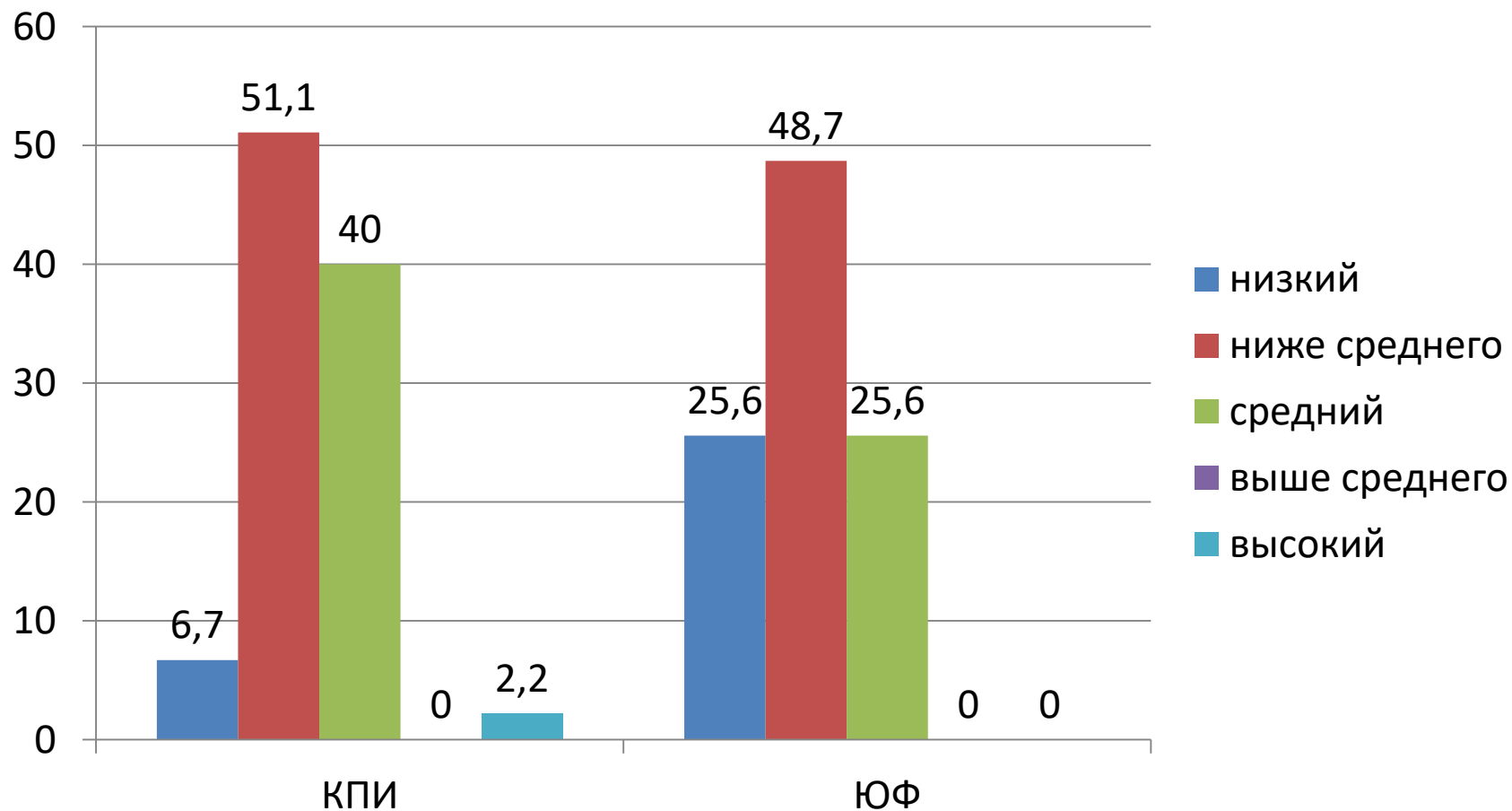
Интегральная оценка физического здоровья студентов-первокурсников ЕГФ



Интегральная оценка физического здоровья студентов-первокурсников ИФ



Интегральная оценка физического здоровья студентов-первокурсников ТувГУ



Санаторное оздоровление (2019 г.)

Заезды	Кол. студ	Хр. Гастрит, панкреатит (ЖКТ)	Хр. Бронхит, пневмония, после туберкулеза	Иные (ССС, ЧМТ, Зоб, эпилепсия, гайморит)	Инвалиды	Недост. и изд. массы тела (спец. группа)	Беременные, кормящие матери, анемия	Сироты, малообесп. семьи	Активисты, спортсмены
25.02.2019 26.03.2019	100	9	7	14	2	20	13	17	18
01.04.2019 29.04.2019	100	11	9	15	1	14	15	16	19
06.05.2019 05.06.2019	100	17	7	13	1	11	18	17	16
18.06.2019 08.07.2019	150	Лагерь	Буревестник						
23.09.2019 21.10.2019	100	12	11	14		9	12	22	20
28.10.2019 26.11.2019	100	11	9	13	2	13	14	19	19
28.11.2019 26.12.2019	100	8	7	12	1	12	11	23	26
Итого 7 заездов	750	68	50	81	7	79	83	114	118

Проведены тренинги по оптимизации эмоционального и профессионального выгорания среди профессорско-преподавательского состава ТувГУ. Участие в них приняли более **130** человек с разных факультетов.



Количество учащихся побывавших на психологической разгрузке **314** человек, в том числе проведена групповая (тренинговая) коррекционно-развивающая работа с группами КПК, 1 курс, ЕГФ, БЖД, 4 курсы, количество участников **134** чел., тренинги для социальных и медицинских работников республики **108** человек. За 2019 учебный год индивидуальное консультирование получили – **23** студента и **7** преподавателей.